

売地

柴田郡村田町大字小泉字沖田前

現況渡し

土地面積
公簿 299.05㎡

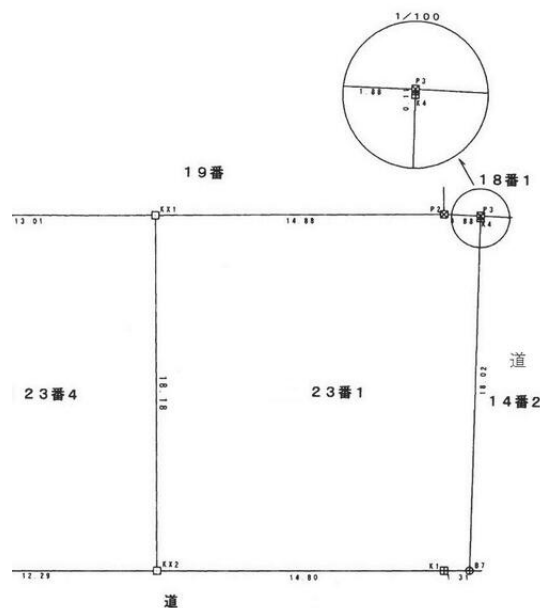
現況
更地

引渡し時期
即時

東南角地で日当たり良好 広々敷地
上下水道完備 村田第一小中学校
学区

チェックポイント！

整形地、地盤調査書有、プロパンガス、電気、上水道、下水道、側溝



物件種目	売地		
最適用途	住宅用地		
最寄駅	大河原		
土地面積	公簿 299.05㎡	私道面積 (共有持分)	なし
価格	600万円	坪単価	@6.64万円

物件所在地	宮城県柴田郡村田町大字小泉字沖田前 23-1		
交通	J R 東北本線 大河原 距離7,500m		
土地権利	所有権	地目	宅地
都市計画	非線引区域	用途地域	1種中高
建ぺい率	60%	容積率	200%
他の法令上の制限			
地勢	平坦		
建築条件			
現況	更地		
引渡し(時期)方法	即時 / 現況渡し		
開発許可等番号			
接道状況(角地・間口)	角地：2方道路 東10.0m 公道 接面17.0m 南9.0m 公道 接面15.0m		
設備	プロパンガス、電気、上水道、下水道、側溝		
備考			

この図面は物件情報の一部を抜粋して掲載しております。(現況優先)
付帯条件や別途料金等が発生する場合がありますのでご確認ください。

at home

infosheet 物件番号 69684477007

宮城県知事免許(6)第4261号 〒989-1201 宮城県柴田郡大河原町大谷字町向135-2

有限会社村建地所

TEL : 0224-53-1130 FAX : 0224-52-3824 定休日 : 無休 年末年始・夏季休暇

■取引態様 : 売主