

売地

大河原駅

現況渡し

土地面積
公簿 245.00㎡

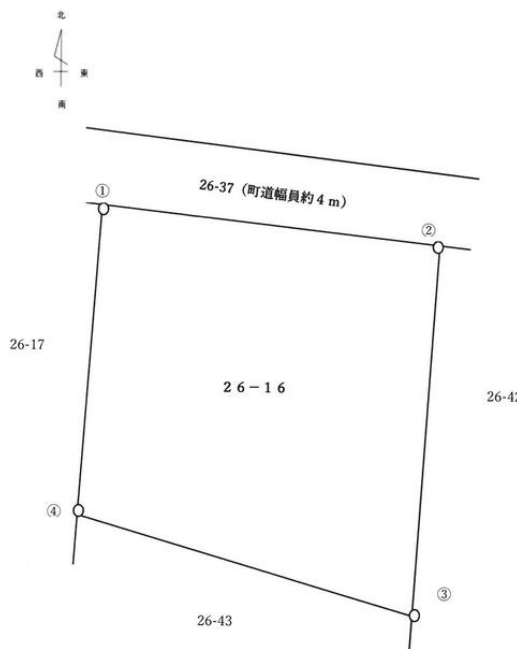
現況
更地

引渡し時期
即時

大河原南小学校すぐそこ 上下水道完備 閑静な住宅地 整形地

チェックポイント！

整形地,プロパンガス,電気,上水道,下水道,側溝



物件種目	売地		
最適用途	住宅用地		
最寄駅	大河原		
土地面積	公簿 245.00㎡	私道面積 (共有持分)	なし
価格	550万円	坪単価	@7.43万円

物件所在地	宮城県柴田郡大河原町大谷字鷺沼入 26番16		
交通	J R 東北本線 大河原 徒歩23分		
土地権利	所有権	地目	雑種地
都市計画	非線引区域	用途地域	2種低層
建ぺい率	50%	容積率	80%
他の法令上の制限			
地勢	平坦		
建築条件			
現況	更地		
引渡し(時期/方法)	即時 / 現況渡し		
開発許可番号			
接道状況(角地・間口)	北4.0m 公道 接面15.0m		
設備	プロパンガス,電気,上水道,下水道,側溝		
備考			

この図面は物件情報の一部を抜粋して掲載しております。(現況優先)
付帯条件や別途料金等が発生する場合がありますのでご確認ください。

at home

infosheet 物件番号 69646437024

宮城県知事免許(6)第4261号 〒989-1201 宮城県柴田郡大河原町大谷字町向135-2

有限会社村建地所

TEL: 0224-53-1130 FAX: 0224-52-3824 定休日: 無休 年末年始・夏季休暇

■取引態様: 専任媒介