

売地

大河原駅

更地渡し

土地面積
公簿 174.72m²

現況
建物有

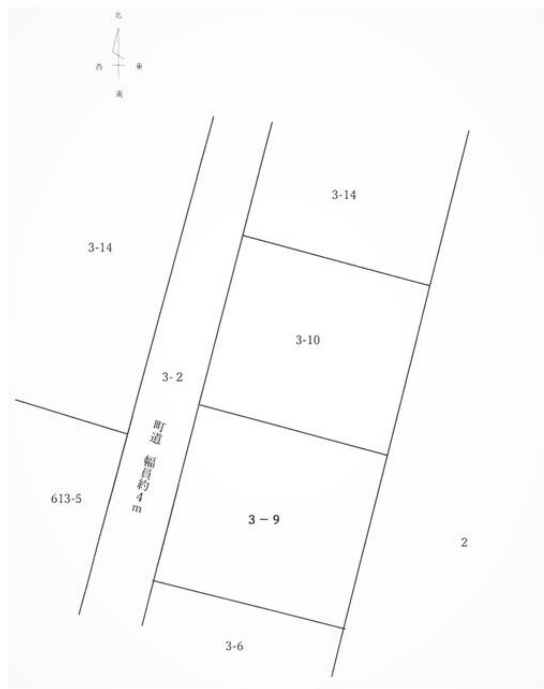
引渡し時期
相談



大河原駅徒歩9分 大河原小中学校学区
南西道路で日当たり良好 更地引渡
上下水道完備 閑静な住宅地

チェックポイント！

整形地,プロパンガス,電気,上水道,下水道,側溝



物件種目	売地		
最適用途	住宅用地		
最寄駅	大河原		
土地面積	公簿 174.72m ²	私道面積 (共有持分)	なし
価格	580万円	坪単価	@10.98万円

物件所在地	宮城県柴田郡大河原町大谷字戸ノ内前 3-9		
交通	J R 東北本線 大河原 徒歩9分		
土地権利	所有権	地目	宅地
都市計画	非線引区域	用途地域	1種中高
建ぺい率	60%	容積率	150%
他の法令上の制限			
地勢	平坦		
建築条件			
現況	建物有		
引渡し(時期/方法)	相談 / 更地渡し		
開発許可番号			
接道状況(角地・間口)	南西4.0m 公道 接面13.0m		
設備	プロパンガス,電気,上水道,下水道,側溝		
備考			

この図面は物件情報の一部を抜粋して掲載しております。(現況優先)
付帯条件や別途料金等が発生する場合がありますのでご確認ください。

at home

infosheet 物件番号 69743669014

宮城県知事免許(6)第4261号 〒989-1201 宮城県柴田郡大河原町大谷字町向135-2

有限会社村建地所

TEL: 0224-53-1130 FAX: 0224-52-3824 定休日: 無休 年末年始・夏季休暇

■取引態様: 専任媒介