

# 売地

## 大河原駅

現況渡し

土地面積  
公簿 340.00㎡

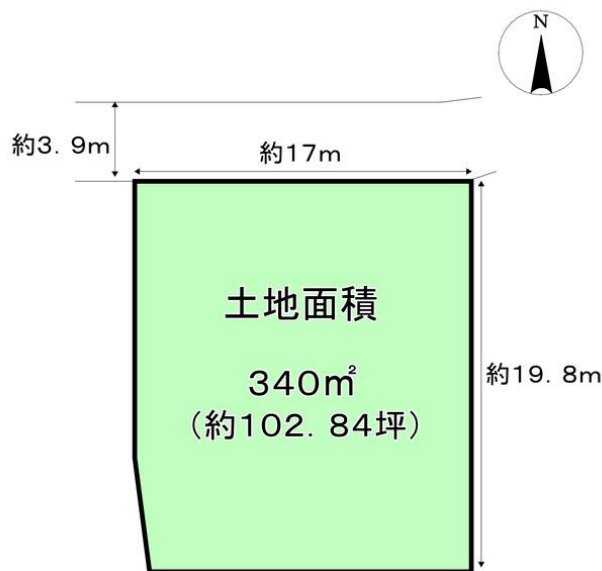
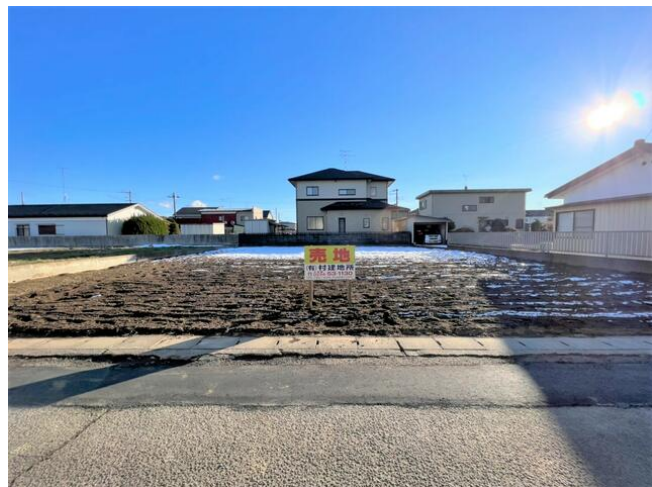
現況  
更地

引渡可能時期  
相談

大河原小中学校学区  
閑静な住宅地 広々敷地  
上下水道完備

チェックポイント！

セットバック要,プロパンガス,電気,上水道,下水道,側溝



物件種目	売地		
最適用途	住宅用地		
最寄駅	大河原		
土地面積	公簿 340.00㎡	私道面積 (共有持分)	なし
価格	1,180万円	坪単価	@11.48万円

物件所在地	宮城県柴田郡大河原町字東原町 8-6		
交通	J R 東北本線 大河原 徒歩19分		
土地権利	所有権	地目	畑
都市計画	非線引区域	用途地域	2種中高
建ぺい率	60%	容積率	150%
他の法令上の制限	農地法5条許可申請要		
地勢	平坦		
建築条件			
現況	更地		
引渡し(可能時期/方法)	相談 / 現況渡し		
開発許可番号			
接道状況(角地・間口)	北3.9m 公道 接面17.0m		
設備	プロパンガス,電気,上水道,下水道,側溝		
備考			

この図面は物件情報の一部を抜粋して掲載しております。(現況優先)  
入居日・引渡日変更や付帯条件、別途料金等が発生する場合がありますのでご確認ください。

at home

infosheet 物件番号 69752814016

宮城県知事免許(6)第4261号 〒989-1201 宮城県柴田郡大河原町大谷字町向135-2

## 有限会社村建地所

TEL: 0224-53-1130 FAX: 0224-52-3824 定休日: 無休 年末年始・夏季休暇

■取引態様: 専任媒介