

貸事務所(一括)

大河原駅

柴田郡大河原町字町

専有面積
52.07㎡

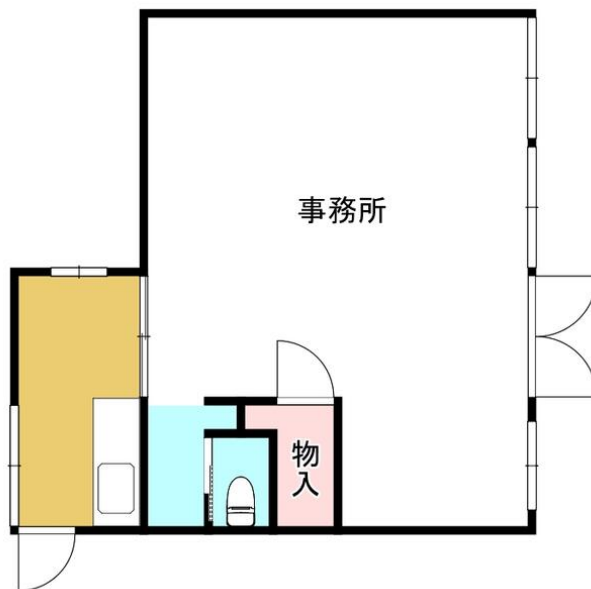
築年月
1971年01月

引渡し
相談

大河原駅徒歩11分 銀行、役場が近く事務所に便利のいい場所です！小・中学校も近いので塾などもいかがでしょうか！

チェックポイント！

飲食店不可,土日・祝日利用可,専有部分にトイレあり,収納スペース,給湯,プロパンガス



物件種目	貸事務所(一括)
最寄駅	大河原
賃料	賃料 6.00万円
貸賃条件	礼金なし 敷金2ヶ月 保証金なし

物件所在地	宮城県柴田郡大河原町字町 8 6		
交通	J R東北本線 大河原 徒歩11分		
建物	建物名	大泉貸事務所	
	構造・規模	木造 1階建/1階部分	
	使用部分積	52.07㎡	間取タイプ
	間取内訳		
築年月	1971年01月	契約期間	2年
管理費等			
土地面積		用途地域	
駐車場	有 無料 空き1台		
現況	空	引渡日	相談
接道状況(角地・間口)	東 公道		
設備	専有部分にトイレあり,収納スペース,給湯,プロパンガス		
備考	火災保険要:2年23,000円 更新料:なし 賃貸保証:加入要 月額賃料の100%+年1万円 駐車場備考:近隣に駐車場3台分有1台2千円		

この図面は物件情報の一部を抜粋して掲載しております。(現況優先)
付帯条件や別途料金等が発生する場合がありますのでご確認ください。

at home

infosheet 物件番号 69757792059

宮城県知事免許(6)第4261号 〒989-1201 宮城県柴田郡大河原町大谷字町向135-2

有限会社村建地所

TEL: 0224-53-1130 FAX: 0224-52-3824 定休日: 無休 年末年始・夏季休暇

■取引態様: 媒介